



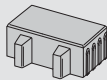
## VS 5® Längsrasenfugenstein



DIN EN 1338

**Steindicke: 120 mm (128 mm)**

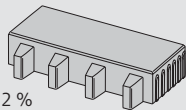
VS 5® Längsrasen-  
fugenstein 30/15  
mit 30 mm Längsrasenfuge  
Rasenfugenanteil ca. 22 %



DIN EN 1339

**Steindicke: 120 mm (128 mm)**

VS 5® Längsrasen-  
fugenstein 60/30  
mit 60 mm Längs-  
rasenfuge  
Rasenfugenanteil ca. 22 %



Verschiebesicherung an 5 Seiten



**Rasenfuge**

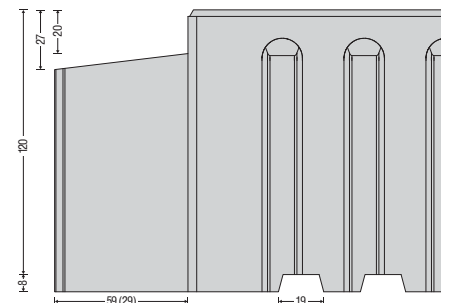


**Splittfuge**

Erfüllt die Anforderungen  
wasserdurchlässiger Pflasterflächen

## Breite Längsfugen

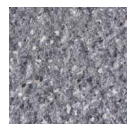
Pflasterflächen für hohe Verkehrsbelastungen und grüne Fugen schließen sich jetzt nicht mehr gegenseitig aus. Das ermöglichen die neuen, für starke Beanspruchung konzipierten VS 5® Längsrasenfugensteine. Sie bieten nicht nur ein weites Spektrum an zeitgemäßen Gestaltungen. Dank der geprüften VS 5®-Technik lassen sich auch ökologische Gesichtspunkte berücksichtigen. Wo es auf eine höhere Wasserdurchlässigkeit des Belags ankommt, werden die Fugen mit geeigneten Splitten verfüllt.



## Oberflächen-Varianten:



Nr. 13 Opalgrau



Nr. 16 Schiefergrau



Nr. 10 Naturgrau



Nr. 20 Anthrazit

ISIPIIRIEILIL'

**VS 5®**  
Längsrasenfugenstein



**Erleben ist noch besser als lesen.**  
 Kennen Sie unsere Mustergärten „SteineTreff“? Wenn nicht, sollten Sie sich einen Besuchstermin vormerken. Es sind großzügig gestaltete Mustergärten, die Ihnen den Formen- und Farbenreichtum sowie viele Anwendungsmöglichkeiten unserer Produkte in der Praxis zeigen. Wir aktualisieren sie laufend, so dass es immer wieder etwas Neues zu sehen gibt.



**Mustergarten „SteineTreff“**

73340 Amstetten  
 72070 Tübingen

**Musterausstellungen**

82110 Germering  
 88693 Deggenhausertal  
 91154 Eckersmühlen

[www.braun-steine.de](http://www.braun-steine.de)  
[www.arena-pflastersteine.de](http://www.arena-pflastersteine.de)  
[www.santuro.de](http://www.santuro.de)  
[www.t8-modul.de](http://www.t8-modul.de)

Drucktechnisch bedingte  
 Farbabweichungen vorbehalten

Lieferwerke, Verkauf  
 Albrecht Braun GmbH  
 Hauptstraße 5-7  
 73340 Amstetten  
 Telefon 073 31.30 03-0  
 Telefax 073 31.30 03-66

Aicheler & Braun GmbH  
 Rittweg 15-17  
 72070 Tübingen-Hirschau  
 Telefon 070 71.97 05-0  
 Telefax 070 71.7 66 53

E-Mail: [info@braun-steine.de](mailto:info@braun-steine.de)  
[www.braun-steine.de](http://www.braun-steine.de)

Verkaufsniederlassung  
 Albrecht Braun GmbH  
 Landsberger Straße 24  
 82110 Germering  
 Telefon 089.8400 60 06  
 Telefax 089.8400 61 89

Verkaufsniederlassung,  
 Abhollager  
 Albrecht Braun GmbH  
 Lösmühle 2  
 91154 Eckersmühlen  
 Telefon 091 71.895 98-13  
 Telefax 091 71.895 98-20

Verkaufsniederlassung,  
 Abhollager  
 Albrecht Braun GmbH  
 Edwin Probst & Sohn  
 Im Schlatt 7  
 88693 Deggenhausertal  
 Telefon 075 55.4 22

**braun**<sup>®</sup>  
 Ideen aus Stein